

LES VISITES DE L'ÉTÉ

Du 17 juin au
28 septembre 2024



Les visites insolites de l'office de tourisme

Vous souhaitez découvrir Pontivy et ses alentours de manière ludique et éducative ? Optez pour l'insolite avec les visites de l'office de tourisme de Pontivy Communauté !

Un large choix de visites s'offre à vous : historiques, costumées, en famille, escape room, randos-yoga, il y en a pour tous les goûts et tous les âges !

Le saviez-vous ?

L'office de tourisme de Pontivy Communauté se trouve sur la Péniche Duchesse Anne. Ouverte toute l'année, nos conseillers en séjour pourront vous y renseigner !

Comment réserver ?

- o Billetterie en ligne : tourisme-pontivycommunaute.com
- o Par téléphone : 02 97 25 04 10
- o Dans les lieux d'accueil de l'office de tourisme : Pontivy, Saint-Aignan & Rohan

Crédits photos : Office de Tourisme Pontivy Communauté / Yohann Hamonic / Emmanuel Berthier / Aitormmfotos by canva.com

Illustration : Lenny Lehebel

Les guides de l'office de tourisme



Benoit
Costumes
& Napoléon



Marion
Architecture
& culture



Anne
Patrimoine
& jeux



Alexandre
Légendes
& humour



Leïla
Ludique
& industrie



Hervé
Nature
& petites bêtes



Pontivy

1 Le château de Pontivy

Parcourez l'histoire du château, de sa construction jusqu'à nos jours. Cette visite vous fera découvrir ses nombreuses vies: forteresse et résidence seigneuriale de la famille de Rohan, bastion protestant, effondrements et restaurations.

Selon le calendrier des travaux en cours, 2 visites du château sont possibles : intérieur ou extérieur.

- **Du 17 au 30 juin** : lundi, mardi et jeudi à 15h
- **Du 1er juillet au 31 août** : du lundi au samedi à 11h, et du lundi au vendredi à 16h
- **Du 1er au 28 septembre** : lundi, mardi, jeudi à 15h, samedi 7 & 14 septembre à 15h

🕒 1h extérieur / 1h30 intérieur

📍 Boutique Côté Tourisme, 21 Quai Presbourg, Pontivy

Tarif plein 6€ ou **7€**, réduit 4€ ou **5€**, gratuit -8 ans, famille 18€ ou **22€** (2 adultes + 2 enfants)

Réservation conseillée (places limitées en intérieur)



Pontivy

2 Coeur historique de Pontivy

Vous avez seulement 1h devant vous et souhaitez découvrir Pontivy ? Visitez la ville aux deux visages, unique en France, à la fois capitale médiévale des seigneurs de Rohan mais aussi la seule de France renommée « Napoléonville ». Un véritable saut dans le temps pour découvrir plus de 1000 ans d'histoire pontivyenne !

- **Du 17 au 30 juin** : mercredi et vendredi à 15h
- **Du 1er juillet au 31 août** : lundi, mardi, jeudi, vendredi à 14h30 et samedi à 15h
- **Du 1er au 28 septembre** : mercredi et vendredi à 15h

🕒 1h

📍 Boutique Côté Tourisme, 21 Quai Presbourg, 56300 Pontivy

Tarif plein 6€, réduit 4€, gratuit -8 ans, famille 18€ (2 adultes + 2 enfants)

Réservation conseillée



3 Quartier napoléonien express

Découvrez l'histoire de Pontivy au 19e siècle : Napoléonville. Le guide vous emmènera de l'office de tourisme jusqu'à la gare napoléonienne, sur les traces de la famille Bonaparte.

Du 3 juillet au 4 septembre, mercredi à 14h15

🕒 30min

📍 Boutique Côté Tourisme, 21 Quai Presbourg, 56300 Pontivy

Tarif plein 4€, réduit 2€

Réservation conseillée



4 Quartier médiéval express

Découvrez l'histoire de Pontivy du Moyen Âge à la Renaissance. Le guide vous emmènera de l'office de tourisme jusqu'à la place du Martray, à proximité du château, sur les traces de la famille de Rohan.

Du 3 juillet au 4 septembre, mercredi à 15h15

🕒 30min

📍 Boutique Côté Tourisme, 21 Quai Presbourg, 56300 Pontivy

Tarif plein 4€, réduit 2€

Réservation conseillée



5 En famille et en costume ! Quartier médiéval

Pour faire découvrir le Moyen Âge aux enfants, rien de mieux qu'une visite en costume ! Habillés aux couleurs et blason des seigneurs de Rohan, filles, garçons et guide parcourront les ruelles étroites du quartier ancien de Pontivy, avant de terminer la visite au château. Dans ce lieu, ils s'exerceront au mur de boucliers et à la danse médiévale.

Du 10 juillet au 21 août, mercredi à 10h30

Pour les 6-12 ans, accompagnés d'un adulte.

🕒 1h

📍 Office de tourisme, Péniche Duchesse Anne, 2 quai Niémen, 56300 Pontivy

Tarif enfant costumé 7€, accompagnateur 5€, gratuit -5 ans, famille 22€ (2 adultes + 2 enfants)

Sur réservation (places limitées)



6 En famille et en costume ! Quartier napoléonien

Faire découvrir la Révolution française, Napoléon Ier et Napoléon III aux enfants tout en s'amusant, c'est possible ! Pour cette visite guidée familiale, le guide et les enfants seront costumés à la mode napoléonienne. Les explications historiques ainsi que les initiations à l'escrime et à la danse de l'époque leur feront découvrir le 19e siècle en s'amusant.

Du 12 juillet au 23 août, vendredi à 10h30

Pour les 6-12 ans, accompagnés d'un adulte.

🕒 1h

📍 Office de tourisme, Péniche Duchesse Anne, 2 quai Niémen, 56300 Pontivy

Tarif enfant costumé 7€, accompagnateur 5€, gratuit -5 ans, famille 22€ (2 adultes + 2 enfants)

Sur réservation (places limitées)

7 Les enfants à Napoléonville

Vous voulez faire découvrir Napoléonville aux enfants durant les vacances ? Lors de cette visite, les enfants parcourront le quartier impérial et l'époque napoléonienne au gré d'activités ludiques et familiales, dont certaines à l'intérieur de l'église impériale Saint-Joseph. Symboles, jeux et architecture, ils seront incollables sur le 19e siècle !

Du 9 juillet au 20 août , mardi à 10h30

Pour les 6-12 ans, accompagnés d'un adulte.

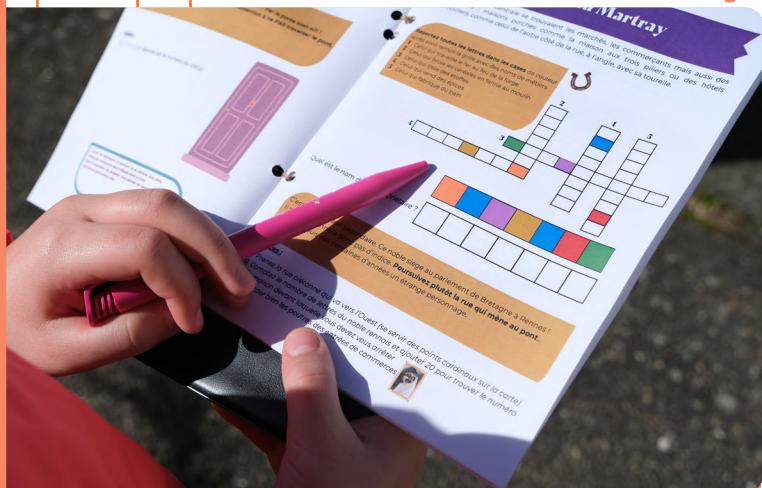
🕒 1h15

📍 Boutique Côté Tourisme, 21 quai Presbourg 56300 Pontivy

Tarif enfant 7€, accompagnant 5€, gratuit -5 ans, famille 22€ (2 adultes + 2 enfants)

Sur réservation (places limitées)





8 Jeu de piste Devenir chevalier à Pontivy

Munis de votre carte dessinée et de votre livret jeu, résolvez les mystères du quartier médiéval ! Partez enquêter sur les monuments et ruelles d'époque. Ils vous livreront leurs secrets et vous mèneront au coffre au trésor.

Du lundi au samedi aux heures d'ouverture.

De 7 à 12 ans.

- 🕒 De 9h30 à 11h30 (dernier départ pour un retour du kit avant 13h00) et de 14h à 16h30 (dernier départ pour un retour du kit avant 18h)
- 📍 Boutique Côté Tourisme, 21 quai Presbourg, 56300 Pontivy
Tarif : 10€ par kit. Kit à retirer à la Boutique

Sur réservation (places limitées)



9 Jeu de piste Sur les traces de Napoléon

Résolvez 6 énigmes en explorant le quartier napoléonien, l'un des deux seuls en France ! Affutez vos yeux, chargez vos méninges, sonnez le ralliement de votre équipe, et en avant marche !

Du lundi au samedi aux heures d'ouverture.

À partir de 12 ans.

- 🕒 De 9h30 à 11h30 (dernier départ pour un retour du kit avant 13h00) et de 14h à 16h30 (dernier départ pour un retour du kit avant 18h)
- 📍 Boutique Côté Tourisme, 21 quai Presbourg, 56300 Pontivy
Tarif : 10€ par kit. Kit à retirer à la Boutique

Sur réservation (places limitées)

La
Fondation
de France
présente

BRANFÈRÉ

Parc animalier et botanique
+ Parcabout®



ICI LA NATURE EST CHEZ ELLE
Le Guerno (56)

31 JUILLET,
2, 3, 7, 9 & 10 AOÛT 2024



LE SON & LUMIÈRE DE BON-REPOS

ABBAYE DE BON REPOS
BON REPOS SUR BLAVET (22)

WWW.BONREPOS.BZH
02 96 24 85 28

ouest france RMVN bleu ffcsch



CCAF Kwaadren CMA Côtes d'Armor en Département QU'À TTE TOUJOURS



10 Visite gourmande du bourg de Rohan

Berceau de la célèbre famille qui porte son nom, Rohan s'articule entre trois pôles : le canal de Nantes à Brest, le bourg et les vestiges du château. Nous vous proposons une visite de la ville et de son patrimoine ainsi qu'une dégustation de produits locaux dans le jardin de la Maison du Canal et du Terroir.

Du 12 juillet au 16 août, vendredi à 17h

🕒 1h30

📍 Maison éclusière N° 52 L'Écluse de Rohan, 56580 Rohan

Tarif plein 6€, réduit 4€, gratuit -8 ans, famille 18€
(2 adultes + 2 enfants)

Sur réservation (places limitées)



11 Visite Au temps des mégalithes

Au temps des mégalithes. Venez en famille découvrir les mystères de l'allée couverte de Bot er Mohet ! Une sortie ludique où l'on apprend tout en s'amusant grâce à diverses activités participatives : conte, frise géante, fouille aux mensonges, chasse aux korrigans.

Les vendredis 19 juillet & 16 août à 15h

Pour les 6-12 ans, accompagnés d'un adulte.

🕒 1h30

📍 Allée Couverte de Bot Er Mohet, 56480 Cléguérec

Tarif enfant 5€, accompagnateur 3€, gratuit -5 ans, famille 14€ (2 adultes + 2 enfants)

Sur réservation (places limitées)



12 Escape room Les bagnards du canal

1852, sa majesté l'empereur Napoléon III, pour célébrer son début de règne, souhaite achever le grand projet de son oncle Napoléon Ier en Bretagne : le canal de Nantes à Brest. Les bagnards sont mobilisés. Mais, l'Empereur, par souci d'humanisme et féru d'énigmes, laisse la possibilité à une poignée d'entre eux d'échapper aux travaux forcés ... s'ils réussissent à résoudre ses énigmes.

Cet « escape room » se déroule dans une véritable maison éclusière du canal de Nantes à Brest, et l'équipe de joueurs/bagnards sera accompagnée d'un maître du jeu en costume du 19e siècle.

• • • **Du 11 juillet au 22 août**, jeudi à 11h et 15h

🕒 1h

📍 **Juillet** : Rohan, Maison du canal et du terroir, écluse n°52
Août : Gueltas, écluse de Goirbal (RDV parking écluse de Boju)

Forfait de 60€

Sur réservation



13 Randos-yoga

Partez à la découverte des plus beaux paysages du pays des Rohan et de leur histoire tout en prenant soin de vous ! Un moment partagé entre randonnée et yoga, 3 étapes vous sont proposées :

1- Randonnée : partez pour une randonnée accompagnée d'1h à 1h30.

2- Initiation Yoga : prenez le temps de vous reconnecter dans un cadre idyllique et paisible. Au milieu de la nature, encadré par une professeure de yoga diplômée, découvrez le yoga pendant 1 heure.

3- Pique-nique : nous vous invitons à apporter votre pique-nique pour prolonger ce moment convivial.

- **Jeudi 18 juillet à Réguinty à 9h30 :** Boucle de 5 km
- **Jeudi 25 juillet à Saint-Thuriau à 17h30 :** Boucle de 4,6 km
- **Jeudi 1er août à Saint-Aignan à 9h30 :** Boucle de 5 km
Conseillée aux bons marcheurs. Dénivelé important
- **Jeudi 8 août à Gueltas à 17h30 :** Boucle de 5,7 km

Tarif : 15€/personne, ouvert à tous à partir de 12 ans.
Groupe de 12 personnes maximum.

Uniquement sur réservation auprès de l'Office de tourisme.

Prévoir des chaussures et vêtements adaptés à la pratique de la marche et à la météo ainsi que de l'eau pour s'hydrater. Le matériel de yoga est fourni.



ESCAPE GAME CLÉGUÉREC

DEUX AVENTURES IMMERSIVES ! ENQUÊTEZ SUR LE
MONSTRE DU LOCH NESS OU BIEN PARTEZ À LA
QUÊTE DU GRAAL !
A PARTIR DE 8 ANS. EQUIPE DE 3 À 6 JOUEURS

RÉSERVATION EN LIGNE
WWW.LEGENDES-EVASION.COM

À PARTIR DE 80€ PAR ÉQUIPE

LÉGENDES EVASION ESCAPE GAME

07 61 55 56 84
À 10 MINUTES DE PONTIVY




LES TERRES DE
NATAË
PARC ANIMALIER DE BRETAGNE



À 55 MINUTES
DE PONTIVY

AIMER, APPRENDRE, AGIR

Crédits photos : Annaëlle Chrétien, Kiannarzur photography.

www.lesterresdenatae.fr 



D'AVRIL AU 30 SEPTEMBRE 2024
7J7

VEDETTES
ANGÉLUS

AU DÉPART
DE LOCMARIAQUER

CROISIÈRES COMMENTÉES
GOLFE DU MORBIHAN

RÉSERVATIONS & INFOS : 02 97 57 30 29



*SUR PRÉSENTATION DE
CLOUON
Réduction
-10%

ACHAT EN LIGNE : WWW.VEDETTES-ANGELUS.COM



Tour du Golfe avec ou sans escale / Rivière d'Auray
/ Île-aux-Moines / Houat / Hoëdic



**LE CARTON
VOYAGEUR**

MUSÉE DE LA CARTE POSTALE



BAUD (56)

Plongez dans la Bretagne
des années 1900

Musée de la carte postale - 3 avenue Jean Moulin - 56150 Baud
02 97 51 15 14 - www.lecartonvoyageur.fr

Électrothèque du lac de Guerlédan

ELECTROTHÈQUE
DU LAC DE GUERLÉDAN

Saint-Aignan

L'Électrothèque, c'est quoi ?

L'Électrothèque du lac de Guerlédan - Musée de l'électricité est un musée scientifique qui explore l'histoire de l'électricité et du barrage de Guerlédan. Retrouvez des visites guidées historiques, un escape game, des ateliers pour enfants...

Deux mascottes

Le musée a 2 mascottes : Elly & Guerlic



Guerlic est le dragon
protecteur du lac
de Guerlédan



Elly est la fée de
l'électricité

Pour connaître davantage leurs histoires, suivez le conte des petits et les ateliers du musée tout l'été !



Contact

Rue du musée
56480 SAINT-AIGNAN
02 97 27 51 39

musee.electricite@pontivycommunaute.com



14 L'heure du conte (de 3 à 6 ans)

Les aventures de la fée électricité et de Guerlic, le dragon du lac de Guerlédan vous sont dévoilées sous la forme d'un conte et d'un court film. Une aventure à destination des tout-petits suivie d'une chasse aux fées dans les différentes salles du musée !

Les enfants doivent être accompagnés d'un adulte.

Du 12 juillet au 4 septembre à 16h30 :

Juillet : vendredi 12, mercredis 17, 24 & 31

Août : mercredi 7, 14, 21 & 28

Uniquement sur réservation





15 Les ateliers (de 7 à 13 ans)

Atelier électrique

Une découverte ludique de la collection du musée, ponctuée d'expériences autour de l'électricité ! L'occasion d'apprendre en s'amusant et surtout en expérimentant !

Les mercredis 17 juillet, 7 et 28 août à 15h

Atelier cinéma

Un atelier qui fait appel à la créativité des plus jeunes avec le thaumatrope, zootrope et stop-motion ! Des activités pour permettre aux enfants de comprendre les coulisses de l'animation des images et créer leur propre film.

Vendredi 12 juillet & mercredi 31 juillet et 21 août à 15h

Atelier énergies renouvelables

Participez à nos activités ludiques pour tout comprendre sur l'hydroélectricité, les énergies renouvelables et les défis de demain en matière d'énergie et d'environnement.

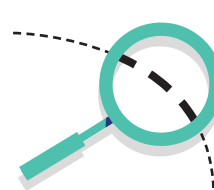
Les mercredis 24 juillet, 14 août & 4 septembre à 15h



16 Escape Game

Réussirez-vous à résoudre nos énigmes à temps ? Nul besoin de connaissances en électricité, cependant il vous faudra faire preuve d'une bonne cohésion de groupe ! Vous aurez 1 heure avant qu'il ne soit trop tard ! Une manière ludique de découvrir le musée en famille ou entre amis.

4 à 6 joueurs



Sur réservation, n'hésitez pas à nous contacter pour plus d'informations.

1923-1929, UN BARRAGE S'ÉLÈVE



16 Visites du musée

En visite libre, guidée, ludique ou avec un audio-guide, les petits et les grands trouvent réponses à leurs questions ! Traversez les époques en passant de l'histoire du téléphone au fonctionnement d'une centrale hydroélectrique, à la découverte du barrage EDF de Guerlédan, des grands personnages et de leurs découvertes et inventions.

Du 20 juin au 30 septembre

- **Guidée** **15h (mardi, jeudi et vendredi)**
- **Libre** **10h à 12h30 / 14h à 18h**
- **Audio-Guidée** **10h à 12h30 / 14h à 18h**

Réservation conseillée auprès de l'Électrothèque.



17 Nuit des étoiles - 10 août

L'occasion immanquable d'observer le ciel avec une équipe de passionnés ! L'association des astronomes amateurs d'Armorique vous fait découvrir des constellations et vous promet de belles surprises astronomiques. Rendez-vous à la tombée de la nuit. **Le musée de l'électricité sera ouvert en nocturne à partir de 20h30.**



18 Balade contée de la fée

Viens aider Elly, la fée électricité, à retrouver sa baguette magique ! Pour cela tu vas partir à la rencontre de ses amis dans le bourg de Saint-Aignan.

De 3 à 6 ans. Durée 1h.

Départ à l'Électrothèque du lac de Guerlédan.

Sur réservation, n'hésitez pas à nous contacter pour plus d'informations.



QUADRUPLE *médaille* EN 2024



PÂTÉ DE
CAMPAGNE



RILLETES
PUR PORC



JAMBON À
L'ANCIENNE



PÂTÉ
DE TÊTE

À PONTIVY ET SUR 35 MARCHÉS
DANS LE MORBIHAN

avenue des cités unies - 56300 PONTIVY

www.lavandier.fr - 02.97.25.25.05



La Maison de la Chauve-souris

Venez découvrir l'univers de ce petit mammifère !

Centre de découverte unique en France

accessible à tous, dès 3 ans
OUVERT TOUT L'ETE DU MARDI AU DIMANCHE

**VISITES GUIDÉES &
NUITS DE LA CHAUVE-SOURIS**

Pour tous renseignements, nous contacter

Graphisme : Les pieds sur terre - Illustration : Cléa Metz



KERNASCLEDEN
MORBIHAN 56

www.maisondelachavesouris.com



02 97 28 26 31



Brasserie Artisanale

Visite atelier - Bar à Manger

02 96 66 20 99

Route de Corlay à Mûr de Bretagne

www.brasseriedeguerledan.bzh


Pontivy
Communauté
TOURISME




TERRES
BLEUES
ARTISAN GLACIER

VIENS DÉGUSTER UNE GLACE

À NAPOLÉONVILLE

Ventes de glaces artisanales
et de boissons fraîches
à la Boutique Côté Tourisme

La Boutique Côté Tourisme

La Boutique Côté Tourisme est une vitrine des producteurs locaux et une boutique de souvenirs.

Une dizaine de producteurs du territoire de Pontivy Communauté y sont présents. On y trouve du miel, des biscuits, des confitures, des terrines, du jus de pommes, du cidre, des bières...

La Boutique regorge d'idées cadeaux et de souvenirs (mugs, stylos, magnets, totebags...), de nombreux objets à l'effigie de Napoléon et un large choix de livres, ainsi que 3 pièces frappées par la Monnaie de Paris.

Plusieurs visites démarrent de la Boutique, n'hésitez pas à entrer !

Ouvert toute l'année

📍 21 quai Presbourg - 56300 PONTIVY

02 97 25 32 07





★ Autres points de vente

Gare de Pontivy

Au guichet de la gare, vous pouvez acheter vos billets de transports BreizhGo, SNCF ou du Napoléon Express. Vous pouvez aussi trouver de nombreux produits boutique : des tasses, gourdes, produits locaux, de quoi vous ravir lors de votre passage ! Le train Napoléon Express a sa propre gamme d'objets souvenirs.

Ouvert toute l'année

Place Alfred Brard 56300 PONTIVY - 02 97 25 68 25

Électrothèque du lac de Guerlédan à Saint-Aignan

À l'Électrothèque du lac de Guerlédan, retrouvez les objets dérivés liés au musée, au lac et barrage de Guerlédan ! Vous y trouverez aussi des objets avec Elly la fée électricité et Guerlic le dragon d'eau, les deux mascottes de l'Électrothèque.

Ouvert d'avril à octobre et pendant les vacances scolaires
Rue du Musée 56480 SAINT-AIGNAN - 02 97 27 51 39

Maison du canal et du terroir à Rohan

À la maison du canal et du terroir, point information de l'office de tourisme, venez faire une halte pour vous renseigner sur le territoire ! Des produits liés au canal sont à la vente : cartes et guides de randonnée à pied, et à vélo, livres et produits locaux.

Ouvert de 2 juillet au 31 août 2024

Maison éclusière n°52 56580 ROHAN - 02 97 51 54 50

🎫 Billetteries

L'Office de Tourisme de Pontivy Communauté vous propose son service de billetterie varié dans ses différents points de vente pour des vacances pleines d'aventures !

Visites guidées

Toutes les visites de l'office de tourisme proposées à chaque vacances scolaires (excepté celles de Noël). Le programme des visites change selon les vacances.

Train Napoléon Express

Partez à la découverte des paysages du territoire en empruntant le Napoléon Express et ses voitures vintage. De Pontivy à Auray, partez pour une virée dépaysante.

Son et Lumière de Bon Repos

Retrouvez ce spectacle tous les étés dans le cadre exceptionnel de l'abbaye de Bon-Repos.

Compagnies maritimes

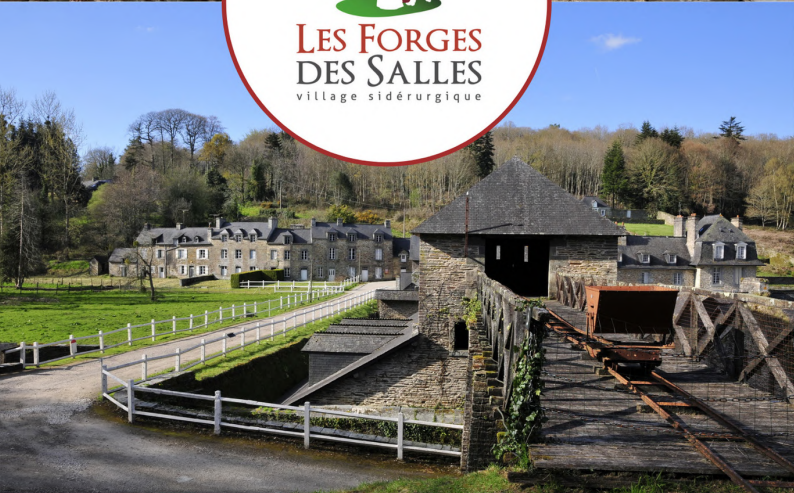
Traversées ou croisières vers les îles du Morbihan (Golfe du Morbihan, Ile aux Moines, Ile d'Arz, Belle-Ile, Groix, Houat, Hoëdic...).

Parc de Branféré

Tarifs préférentiels donnant accès au parc animalier et botanique et au Parcabout®.



**LES FORGES
DES SALLES**
village sidérurgique



**LES VISITES
DE L'OFFICE
DE TOURISME**

Mai, juin et septembre : week-ends et jours fériés de 14h à 18h30
Juillet et août tous les jours de 14h à 18h30

56480 Sainte-Brigitte | 22570 Perret
06 19 60 55 10 | lesforgessedesalles@gmail.com

Où se situent les visites ?



Pour réserver



Office de tourisme de Pontivy Communauté

Péniche Duchesse Anne,
2 Quai Niémen, 56300 PONTIVY
02 97 25 04 10

tourisme@pontivycommunaute.com
www.tourisme-pontivycommunaute.com

  @tourismpontivy



Réservez en ligne